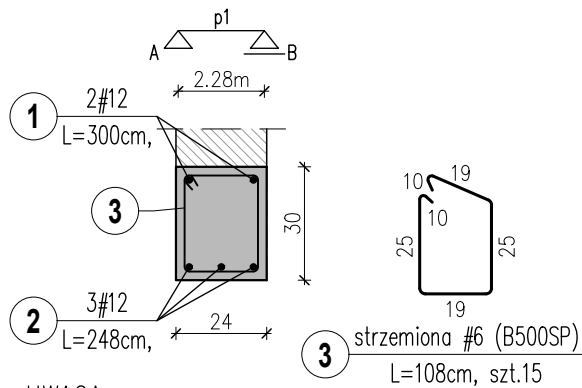


Nadproże Nż1

szt.2, L=2,52m, 1:20



UWAGA:

- strzemiona 2-ciete #6 co 15cm na całej długości belki.

WYKAZ STALI ZBROJENIOWEJ

WYKAZ STALI ZBROJENIOWEJ									
Poz.	Il. el. [szt]	Nr	d(#)	Długość [cm]	Ilość [szt.]	Ilość og.[szt.]	B500SP		Rys.
							6	12	
Nż1	2	1	12	300	2	4		12,00	K-08
		2	12	248	3	6		14,88	
		3	6	108	15	30	32,40		
Długość całk. wg średnic [mb]							32,40	26,88	
masa 1mb pręta [kg]							0,222	0,888	
masa wg średnic stali [kg]							7,19	23,86	
masa wg gatunków stali [kg]							31,06		
masa ogólna stali [kg]							31,06		

BETON C20/25 (B25)
STAL A-IIIN (B500SP)

UWAGI:

- KLASA EKSPOZYCJI BETONU – XC1
- GRUBOŚĆ OTULINY $C_{nom}=2cm$.
- WSZYSTKIE WYMIARY, POZIOMY, PRZEJŚCIA I PRZEBICIA SPRAWDZAĆ Z PROJEKTEM ARCHITEKTONICZNYM ORAZ INNYCH BRANŻ
- PRZED ZAMÓWIENIEM WYKAZ STALI ZBROJENIOWEJ NALEŻY SPRAWDZIĆ I UZGODNIĆ Z KIEROWNIKIEM BUDOWY I WYKONAWCĄ
- RYSunEK ROZPATRYWAĆ ŁĄCZNIE Z PROJEKTAMI BRANŻOWYMI.

TEMAT		PROJEKT TECHNICZNY PRZEBUDOWA I ROZBUDOWA ŚWIETLICY WIEJSKIEJ W BEZMIECHOWEJ GÓRNEJ		
ADRES		GM. LESKO, BEZMIECHOWA GÓRNA DZ. NR 305 J.EWID.: 182103_5 LESKO, OBRĘB: 0003 BEZMIECHOWA GÓRNA		
TYTUŁ RYSUNKU		NADPROŻE ŻELBETOWE Nż1		BRANŻA KONSTRUKCJA
OPRACOWAŁ: mgr inż. ŁUKASZ ORLEF		upr. nr/specjalność PDK/0240/POOK/11 KONSTR.-BUD.	podpis	FAZA PT
SPRAWDZIŁ: mgr inż. ANDRZEJ PALONEK		upr. nr 338/2002 KONSTR.-BUD.	podpis	SKALA 1:20
BP KONSTRUKTOR Łukasz Orlef		38-600 Lesko ul. Steneczna 6		DATA 12.2021r.
				NR ARK. K-08
				tel. +48 661 512 514